

ИСПОЛНИТЕЛЬНЫЙ КОМИТЕТ
МАМАДЫШСКОГО
МУНИЦИПАЛЬНОГО РАЙОНА
РЕСПУБЛИКИ ТАТАРСТАН
ул.М.Джалиля, д.23/33, г. Мамадыш,
Республика Татарстан, 422190



ТАТАРСТАН РЕСПУБЛИКАСЫНЫҢ
МАМАДЫШ МУНИЦИПАЛЬ
РАЙОНЫНЫҢ БАШКАРМА
КОМИТЕТЫ
М.Жәлил ур, 23/33 й., Мамадыш ш.,
Татарстан Республикасы, 422190

Тел.: (85563) 3-15-00, 3-31-00, факс 3-22-21, e-mail: mamadysh.ikrayona@tatar.ru, www.mamadysh.tatarstan.ru

Постановление
№ 49

Карар
от «25» 02 2019 г.

Об утверждении дизайн - проектов

В соответствии с Федеральным законом от 6 октября 2003 года № 131-ФЗ «Об общих принципах организации органов местного самоуправления в Российской Федерации», Положением об Исполнительном комитете Мамадышского муниципального района Республики Татарстан, письмом Минстроя России от 26.12.2018 № 51886 – ВЯ/06 и решением общественной комиссии по обеспечению реализации приоритетного проекта «Формирование комфортной городской среды» Исполнительный комитет Мамадышского муниципального района Республики Татарстан

п о с т а н о в л я е т:

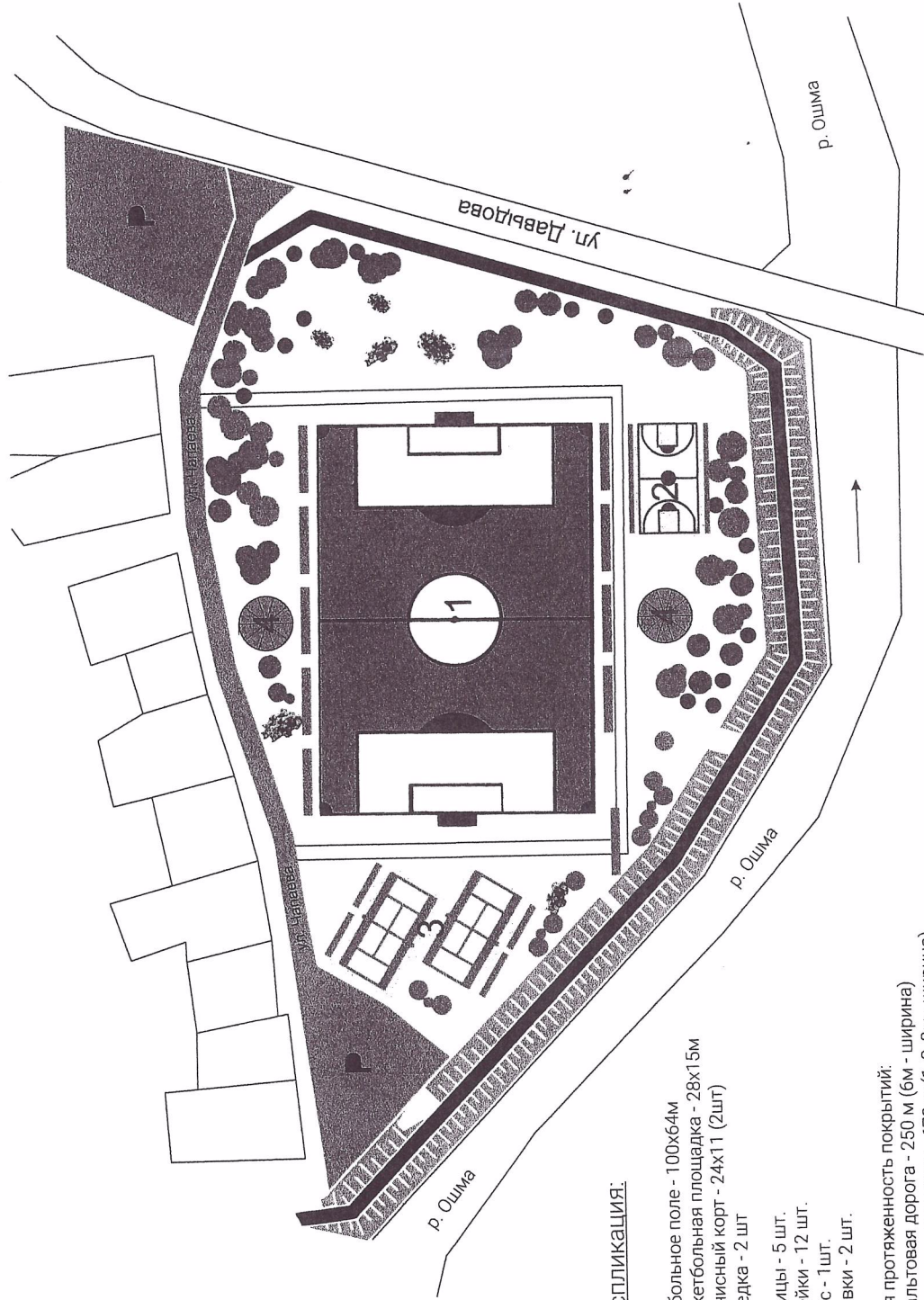
1. Утвердить прилагаемые:
 - 1.1. Дизайн – проект «Благоустройство левобережья р.Ошма до сквера «Яшьлек» - строительство футбольного поля, баскетбольной площадки, стоянки»;
 - 1.2. Дизайн – проект «Благоустройство правобережья р.Ошма – строительство пешеходного моста, смотровой башни, скейт-зона, ландшафтного парка, пирса»;
 - 1.3. Дизайн – проект «Благоустройство территории перед районным краеведческим музеем, центром детского творчества и территории вокруг районного Дома культуры».
2. Контроль за исполнением настоящего постановления оставляю за собой.

Руководитель

И.М.Дарземанов

Дизайн проект

- Ушма елгасынын сул як ярын «Яшлек» скверына кадр тозекландеру - футбол кыры, баскетбол майданчыгы, машина кую урыннары тозу.
- Благоустройство левобережья р.Ошма до сквера «Яшьлек» - строительство футбольного поля, баскетбольной площадки, стоянки.



Экспликация:

1. Футбольное поле - 100x64м
2. Баскетбольная площадка - 28x15м
3. Теннисный корт - 24x11 (2шт)
4. Бенедка - 2 шт

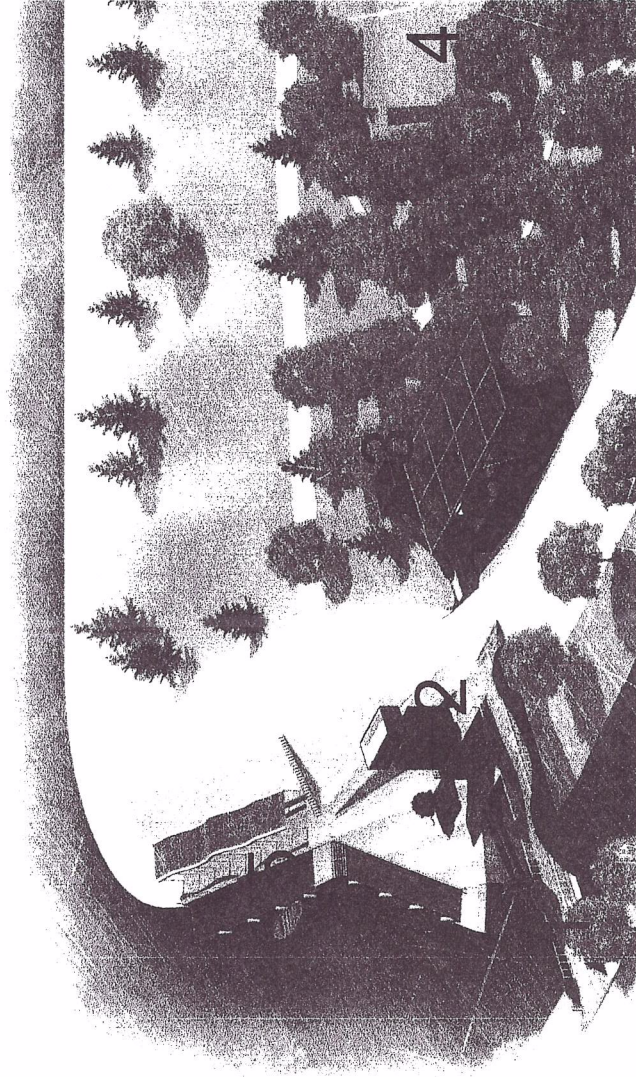
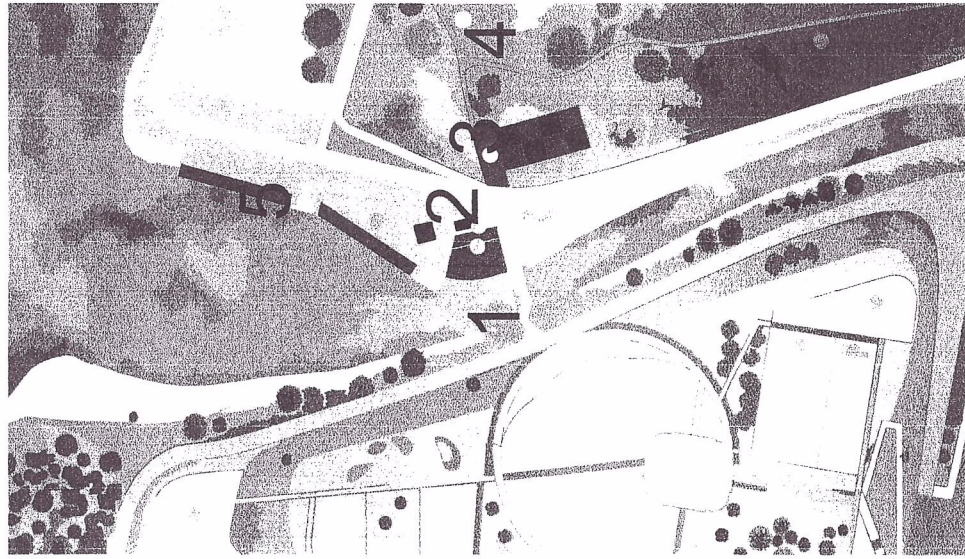
- Лестницы - 5 шт.
- Скамейки - 12 шт.
- Пандус - 1 шт.
- Парковки - 2 шт.

Общая протяженность покрытий:

- Асфальтовая дорога - 250 м (6м - ширина)
- Пешеходные дорожки - 670 м (1, 2, 3м - ширина)

Дизайн проект

-Ушма елгасынын ун як ярын тозеклэндеру-жэяулелэр купере, куру башнясы, экстрим зонасы, ландшафт паркы, пирс тозу.
-Благоустройство правобережья р.Ошма- строительство пешеходного моста, смотровой башни, экстрим зоны, ландшафтного парка, пирса.



Экспликация:

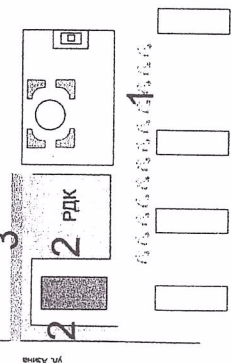
1. Пешеходный мост
2. Смотровая башня
3. Экстрим зона
4. Ландшафтнй парк
5. Пирс

Дизайн проект

-Районнын туган якны ойрзну музей, балалар ижаты узэге хэм район мэдэният йорты янындагы территориялэрне тозеклэндэру.

-Благоустройство территории перед районным краеведческим музеем, Центром детского творчества и территории вокруг районного Дома культуры.

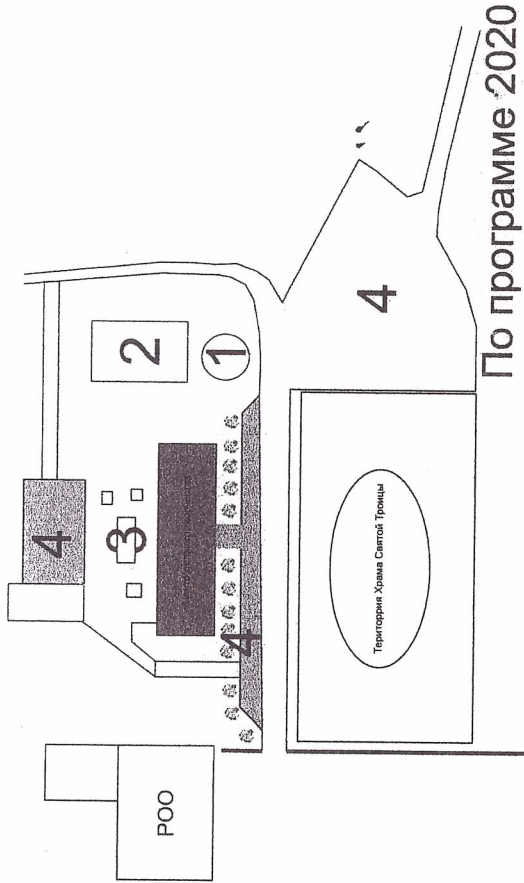
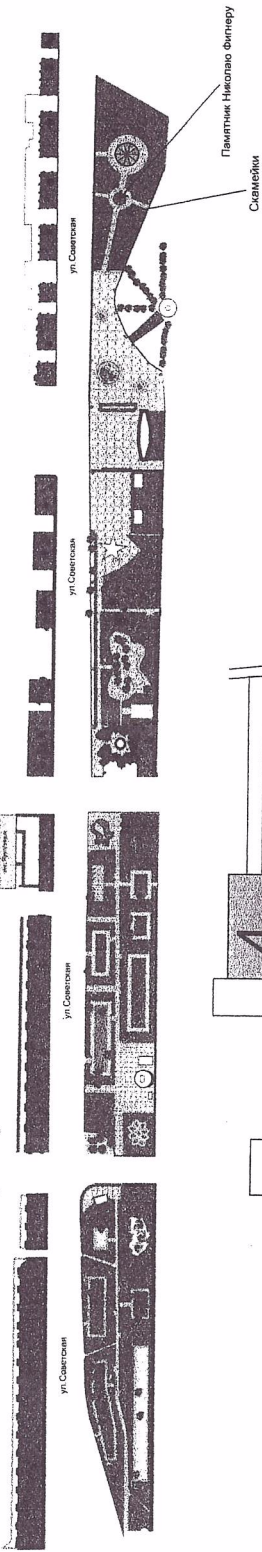
По программе 2020



Экспликация:

1. Голубые ели
2. Парковка
3. Тропуар

По программе 2019



По программе 2020

Экспликация:

1. Летняя беседка
2. Спортивная площадка
3. Гимнастическая площадка
4. Парковка